

目黒区立鷹番小学校等複合施設

基本設計

【目 次】

1	建築概要・案内図	01	10	等時間日影図	12
2	配置図	02	11	時刻日影図	13
3	1 階平面図	03	12	透視図	14～16
4	2 階平面図	04	13	工事工程表	17
5	3 階平面図	05			
6	4 階平面図	06			
7	R 階平面図	07			
8	立面図	08～09			
9	断面図	10～11			

令和 7 年 10 月
目 黒 区
目黒区教育委員会

1. 建築概要・案内図

■計画概要

- ・所在地 (地名地番) 目黒区中央町一丁目 3 0 番及び 6 5 8 番 1
(住居表示) 目黒区中央町一丁目 2 0 番 2 6 号
- ・敷地面積 10,895.08 m²
- ・都市計画 用途地域 : 第一種低層住居専用地域
建ぺい率／容積率 : 70％／150％
高度地区 : 第一種高度地区
防火指定 : 準防火地域
日影規制 : 4時間－2.5時間 測定面1.5m
- ・建物規模 構造 : 鉄筋コンクリート造 一部鉄骨造
建築面積 : 4,305.79 m²
延床面積 : 9,794.22 m²
階数／高さ : 地上 4 階／14.98 m
- ・歩道状空地 敷地の外周(道路に接する部分)に幅員1.5m(通行部1.2m)以上の歩道
- ・駐車場 普通車：1台
車椅子使用者用：1台(学校用)／車椅子使用者用：1台(地域用)
荷捌き用：1台／緊急車両・バス停車スペース：3台分
- ・駐輪場 75台 (学校：25台／給食：10台／地域：40台)

■施設構成

- 小学校 (18学級)
 - 1階 職員室、保健室、特別支援教室、給食室、屋内運動場、会議室、ホール 等
 - 2階 普通教室、図書室、少人数教室、特別支援学級、ホール 等
 - 3階 普通教室、音楽室、家庭科室、少人数教室、ホール 等
 - 4階 普通教室、図工室、理科室、少人数教室、多目的室、ホール 等
 - 各階 エレベーター、バリアフリートイレ、トイレ、倉庫 等
- 住区センター
 - 1階 コミュニティルーム、地域活動事務室、地域活動室、トイレ、倉庫 等
- 学童保育クラブ・ランランひろば
 - 1階 学童育成室、学童事務室、学童トイレ、倉庫 等
 - ※学童保育クラブの活動場所は、学校施設をタイムシェア
- 屋外施設
 - 運動場、体育倉庫、ビオトープ、菜園、屋外トイレ、防災倉庫、駐車場、駐輪場 等

■計画地の案内図・周辺見取図

・案内図、周辺見取図



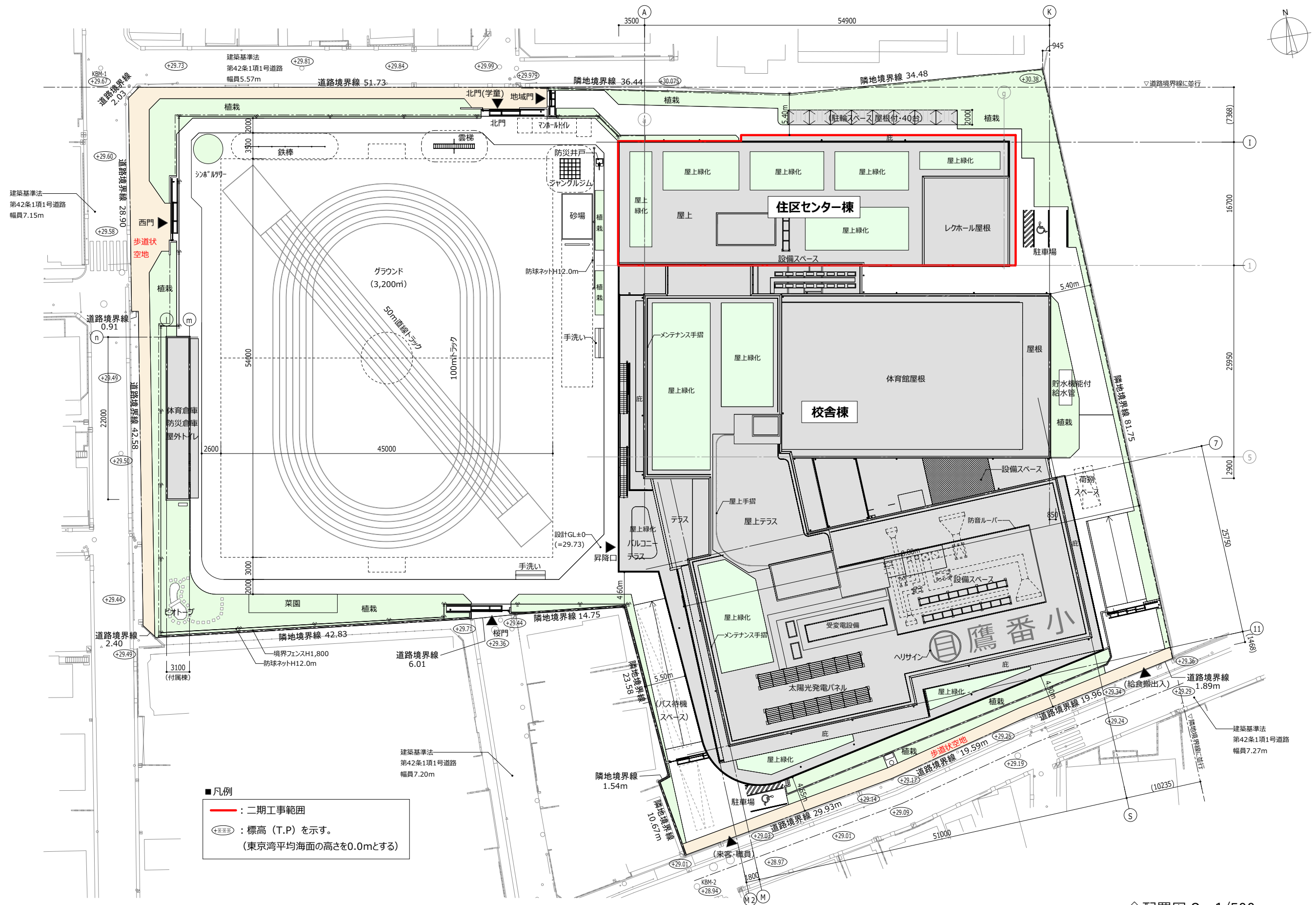
■計画コンセプト



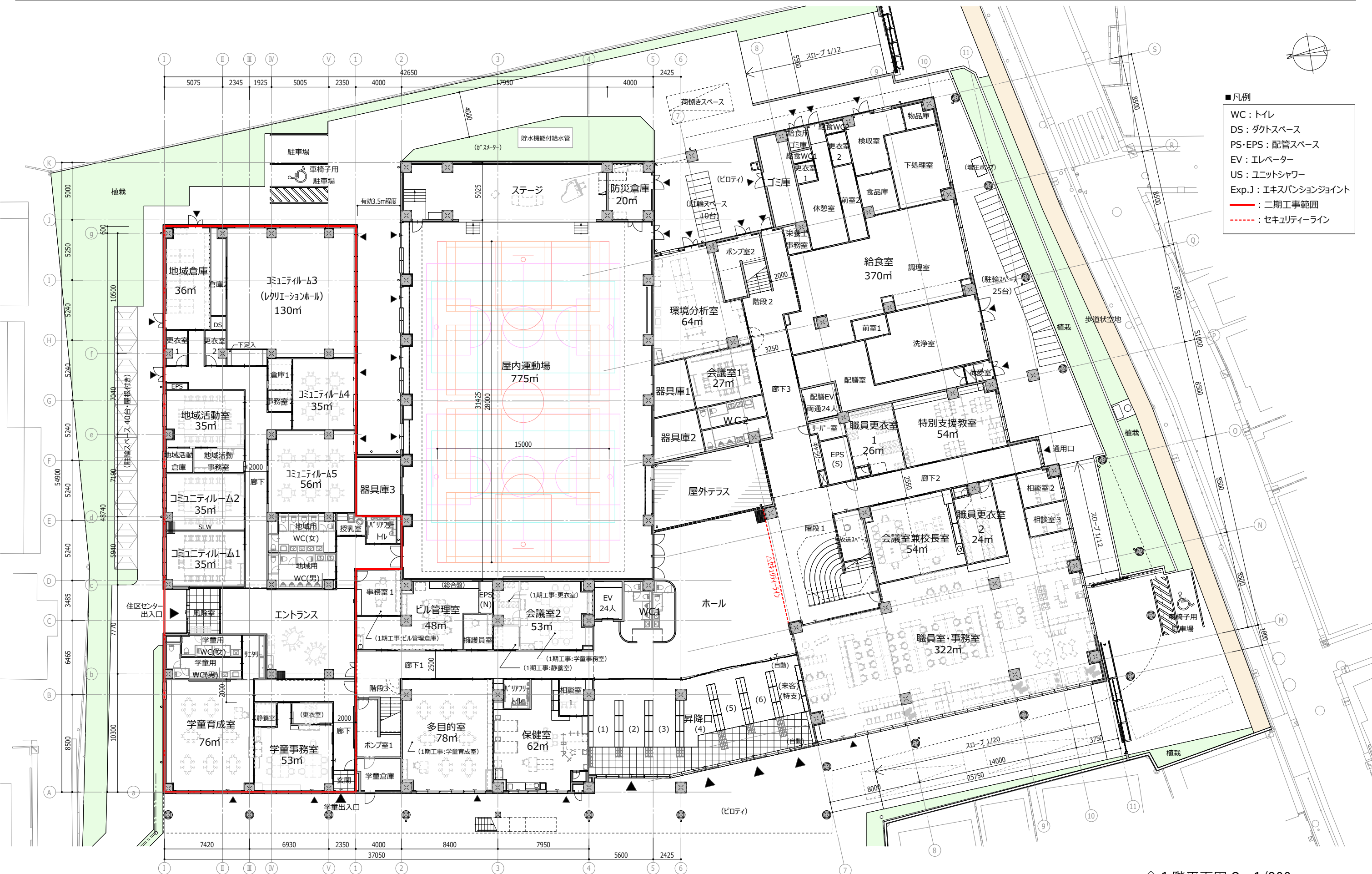
<設計への反映>

- 学校づくり
 - ・オープンスペースの整備
 - ・個別最適な学習環境の構築
 - ・不登校児童への配慮
- 地域とのつながり
 - ・多種多様なイベントスペース
 - ・フレキシブルな学校諸室計画
- 環境づくり
 - ・みどりあふれる鷹番の杜(もり)
 - ・ZEB Ready を目指す
- 安全安心な施設づくり
 - ・避難所としての屋内運動場
 - ・備蓄倉庫、マンホールトイレ、生活用水の整備
 - ・フラットな床、バリアフリートイレ、ユニバーサルデザインの整備

2. 配置図

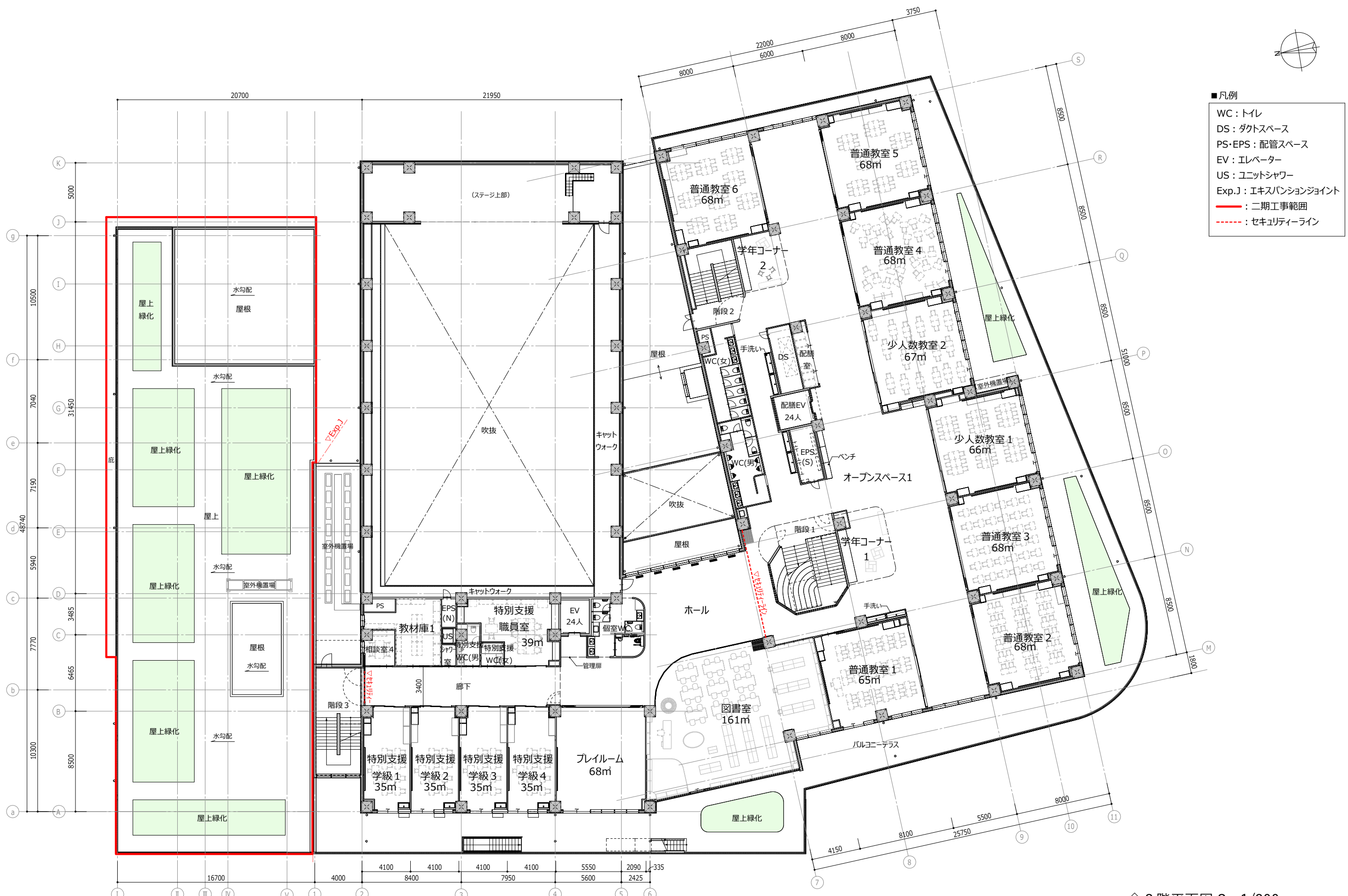


3. 1階平面図



- 凡例
- WC : トイレ
 - DS : ダクトスペース
 - PS・EPS : 配管スペース
 - EV : エレベーター
 - US : ユニットシャワー
 - Exp.J : エキスパンションジョイント
 - : 二期工事範囲
 - - - : セキュティーライン

4. 2階平面図



5. 3階平面図

