



人材募集

4月からの任用です

## 会計年度任用職員を募集します

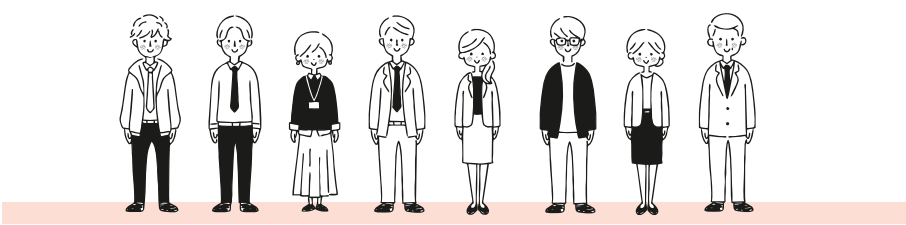
地方公務員法の規定に基づき、4月1日～翌年3月31日の範囲内で、あらかじめ任期を定めて採用する職員です。詳細は区Webから、各職の募集要項をご覧ください。

※12月16日時点の状況です。今後変更する場合があります



●システム調達支援員	問 情報政策課情報政策担当 (場 総合庁舎本館4階、☎5722-9270、FAX 5722-8674)
●オフィス・サポーター、 オフィス・サポーター(清掃) ●オフィス・サポートセンター 運営支援員 ●障害者活躍支援員	問 人事課制度・定数担当 (場 総合庁舎本館4階、☎5722-9654、FAX 3715-8852)
●住まいの相談員 ●主任相談支援員 ●保健相談員	問 福祉総合課くらしの相談係 (場 総合庁舎本館2階、☎5722-6840、FAX 5722-9062)
●医療費助成等支援員	問 保健予防課保健管理係 (場 総合庁舎本館3階、☎5722-9396、FAX 5722-9508)
●歯科保健支援員	問 地域保健課地域保健サービス係 (場 総合庁舎本館3階、☎5722-7057、FAX 5722-9890)
●子育てひろば相談員(保育園) ●子育てひろば相談員 (週2日以内1日7時間45分) ●代替スタッフ(栄養士)	問 保育課保育係 (場 総合庁舎本館2階、☎5722-9865、FAX 5722-9659)
●放置自転車撤去作業員	問 土木管理課自転車対策係 (場 総合庁舎本館6階、☎5722-9444、FAX 5722-9636)

●住宅対策支援員	問 住宅課居住支援係 (場 総合庁舎本館6階、☎5722-9878、FAX 5722-9325)
●公害相談員 ●石綿調査員	問 環境保全課公害対策係 (場 総合庁舎本館6階、☎5722-9384、FAX 5722-9401)
●出納事務補助員	問 会計課出納係 (場 総合庁舎本館1階、☎5722-9734、FAX 5722-9337)
●学校健康トレーナー ●学校給食推進員	問 学校運営課保健給食・健康係 (場 総合庁舎本館5階、☎5722-9306、FAX 5722-9333)
●学習指導講師 ●学習指導講師(短時間)	問 教育指導課指導事務係 (場 総合庁舎本館5階、☎5722-9312、FAX 3715-6951)
●社会教育指導員(施設)	問 生涯学習課生涯学習係 (場 総合庁舎本館5階、☎5722-9314、FAX 3715-3099)



## 防災 QUIZ

地震編



役立つ防災・防災の知識をクイズで紹介。  
いつもの備えを、もしもの時の安心につなげよう。

Q

令和6年1月1日の夕方、石川県の能登半島で最大震度7の地震が起きました。同じような地震が東京で起きた場合、自分の身の安全が確保できた後、やるべきことは次のうちどれ？

①

家族の安全確認や、  
地震の情報を  
収集する



②

隣近所の住民の  
状況を確認する



③

自宅の状況を確認し、  
被害状況を写真で  
記録する



この面の一番下で答えを確認しよう！

問 防災課(☎5723-8700、FAX 5723-8725)

## Megu's Diary めぐの日記

区内在住のインテリアコーディネーターめぐが  
おすすめするスポットを日記につづっている。

no.50:

### 東京科学大学 博物館



大岡山駅前で、気になる形の建物を発見！

調べてみると、東京科学大学の博物館なんだって。博物館の中には、ノーベル化学賞メダルの公式レプリカや、昔使われていたスーパーコンピューターが展示されていて、なんだかワクワクしちゃった。お正月休みは、科学にまつわる本を読んでみようかな。

#### 東京科学大学

令和6年10月に東京医科歯科大学と東京工業大学が統合して誕生した国立大学。博物館の常設展示室は平日、自由に見学が可能で、実際に研究で使われていた機器や、貴重なコレクションなどが収蔵されている。

問 広報広聴課(☎5722-9486、FAX 5722-8674)

これまで訪れたおすすめスポットは「おでかけマップ」から >>>



## 防災 QUIZ

正解は ▶▶▶

全て。地震の後は、さまざまな情報が飛び交います。誤った情報に惑わされないよう、区が発信する公式の情報(ウェブサイト、SNS)やラジオを確認しましょう。周辺の安全確認を行い、救助を手伝うなど、行政の支援が届くまでの間、助け合うことも重要です。また、自宅が被災した場合は、各種支援や減免、損害保険の申請時にり災証明書が必要な場合があります。被害状況が確認できないと対象にならない場合があるため、記録を残しましょう。

### 目黒区からの情報を発信中！



区公式  
ウェブサイト



区公式YouTube  
チャンネル  
めぐろTV



区公式X  
(旧Twitter)



区LINE  
公式



※めぐろ区報は、区公式ウェブサイトで多言語でご覧になれます。Meguro City Newsletter is available in multiple languages on Meguro City official website.



環境にやさしい植物油インキを使用しています



古紙パルプ配合率70%再生紙を使用

古紙パルプ配合率70%再生紙を使用



見やすいユニバーサルデザイン  
フォントを採用しています。