

## 令和8年度上期 財政状況の公表（資料）

（注）表中の数値は四捨五入しているため、一部の合計額が表内計算結果と合わない場合があります。

### I 令和8年度予算のあらまし

#### 1 各会計予算額

（単位：千円）

区 分	8年度	7年度	増減額	増減率 %
一般会計	162,065,582	142,340,360	19,725,222	13.9
国民健康保険特別会計	26,780,310	27,213,567	△ 433,257	△ 1.6
後期高齢者医療特別会計	9,128,750	8,282,868	845,882	10.2
介護保険特別会計	23,294,213	22,591,332	702,881	3.1
合 計	221,268,855	200,428,127	20,840,728	10.4

#### 【区報掲載値】

（単位：億円）

区 分	8年度	7年度	増減額	増減率 %
一般会計	1,620.7	1,423.4	197.3	13.9
国民健康保険特別会計	267.8	272.1	△ 4.3	△ 1.6
後期高齢者医療特別会計	91.3	82.8	8.5	10.2
介護保険特別会計	232.9	225.9	7.0	3.1
合 計	2,212.7	2,004.3	208.4	10.4

## 2 一般会計歳入・歳出予算

### (1) 歳入

(単位：千円)

区 分	8年度	構成割合%	7年度	構成割合%	増減額	増減率%
特別区税	55,149,656	34.0	52,246,197	36.7	2,903,459	5.6
地方譲与税 ★	425,400	0.3	427,352	0.3	△ 1,952	△ 0.5
利子割交付金 ★	611,000	0.4	611,000	0.4	0	0.0
配当割交付金 ★	1,503,100	0.9	1,493,500	1.0	9,600	0.6
株式等譲渡所得割交付金 ★	3,020,600	1.9	1,818,300	1.3	1,202,300	66.1
地方消費税交付金 ★	8,758,600	5.4	7,754,000	5.4	1,004,600	13.0
環境性能割交付金 ★	65	0.0	153,400	0.1	△ 153,335	△ 100.0
地方特例交付金 ★	232,600	0.1	73,500	0.1	159,100	216.5
特別区交付金	21,800,000	13.5	20,200,000	14.2	1,600,000	7.9
交通安全対策特別交付金 ★	28,300	0.0	28,900	0.0	△ 600	△ 2.1
分担金及び負担金 ☆	616,112	0.4	1,366,552	1.0	△ 750,440	△ 54.9
使用料及び手数料 ☆	2,507,857	1.5	2,433,033	1.7	74,824	3.1
国庫支出金	25,111,269	15.5	24,482,187	17.2	629,082	2.6
都支出金	16,566,845	10.2	15,009,227	10.5	1,557,618	10.4
財産収入 ☆	800,366	0.5	272,309	0.2	528,057	193.9
寄附金 ☆	7,016	0.0	7,015	0.0	1	0.0
繰入金	13,188,286	8.1	5,189,593	3.6	7,998,693	154.1
繰越金 ☆	2,000,000	1.2	2,000,000	1.4	0	0.0
諸収入 ☆	2,107,510	1.3	1,955,295	1.4	152,215	7.8
特別区債	7,631,000	4.7	4,819,000	3.4	2,812,000	58.4
計	162,065,582	100.0	142,340,360	100.0	19,725,222	13.9

### 【区報掲載値】

(単位：億円)

区 分	8年度	構成割合%	7年度	構成割合%	増減額	増減率%
特別区税	551	34.0	522	36.7	29	5.6
特別区交付金	218	13.5	202	14.2	16	7.9
国庫支出金	251	15.5	245	17.2	6	2.6
都支出金	166	10.2	150	10.5	16	10.4
譲与税・交付金 ★	146	9.0	124	8.7	22	18.0
繰入金	132	8.1	52	3.6	80	154.1
特別区債	76	4.7	48	3.4	28	58.4
その他 ☆	80	5.0	80	5.6	0	0.1
計	1,621	100.0	1,423	100.0	197	13.9

(注1) 【譲与税・交付金 ★】の各数値は、(1)歳入の表における、地方譲与税、利子割交付金、配当割交付金、株式等譲渡所得割交付金、地方消費税交付金、環境性能割交付金、地方特例交付金、交通安全対策特別交付金、の数値をまとめて算出したものです。

(注2) 【その他 ☆】の各数値は、(1)歳入の表における、分担金及び負担金、使用料及び手数料、財産収入、寄附金、繰越金、諸収入の数値をまとめて算出したものです。

## (2) 歳 出

(単位：千円)

区 分	8年度	構成割合%	7年度	構成割合%	増減額	増減率%
議会費	734,914	0.5	750,543	0.5	△ 15,629	△ 2.1
総務費	18,685,980	11.5	14,523,786	10.2	4,162,194	28.7
区民生活費	12,238,679	7.6	13,108,971	9.2	△ 870,292	△ 6.6
健康福祉費	71,993,563	44.4	67,174,733	47.2	4,818,830	7.2
産業経済費	907,673	0.6	880,787	0.6	26,886	3.1
都市整備費	12,599,621	7.8	14,933,830	10.5	△ 2,334,209	△ 15.6
環境清掃費	5,662,426	3.5	5,526,894	3.9	135,532	2.5
教育費	36,691,298	22.6	23,028,340	16.2	13,662,958	59.3
公債費	1,069,151	0.7	1,145,043	0.8	△ 75,892	△ 6.6
諸支出金 ☆	1,282,277	0.8	1,067,433	0.7	214,844	20.1
予備費 ☆	200,000	0.1	200,000	0.1	0	0.0
計	162,065,582	100.0	142,340,360	100.0	19,725,222	13.9

## 【区報掲載値】

(単位：億円)

区 分	8年度	構成割合%	7年度	構成割合%	増減額	増減率%
議会費	7	0.5	8	0.5	0	△ 2.1
総務費	187	11.5	145	10.2	42	28.7
区民生活費	122	7.6	131	9.2	△ 9	△ 6.6
健康福祉費	720	44.4	672	47.2	48	7.2
産業経済費	9	0.6	9	0.6	0	3.1
都市整備費	126	7.8	149	10.5	△ 23	△ 15.6
環境清掃費	57	3.5	55	3.9	1	2.5
教育費	367	22.6	230	16.2	137	59.3
公債費	11	0.7	11	0.8	△ 1	△ 6.6
予備費など ☆	15	0.9	13	0.8	2	17.0
計	1,621	100.0	1,423	100.0	197	13.9

(注) 【予備費など ☆】の各数値は、(2)歳出の表における、諸支出金及び予備費の数値をまとめて算出したものです。

(参考)

(単位：円)

区 分	区民1人当たり歳出額	1万円当たり歳出額
議会費 ★	2,592	45
総務費	65,909	1,153
区民生活費	43,168	755
健康福祉費	253,937	4,442
産業経済費	3,202	56
都市整備費	44,442	777
環境清掃費	19,973	349
教育費	129,418	2,264
公債費 ★	3,771	66
予備費など ★	5,228	91
計	571,640	10,000

(注) 【★】の各数値は、区報では「その他」として議会費、公債費、財政調整基金積立、予備費をまとめて記載しています。

(単位：人)

8年4月1日現在人口	283,510
------------	---------

## (3) 性質別歳出

(単位：千円)

区 分	8年度	構成割合%	7年度	構成割合%	増減額	増減率%
人件費	24,959,628	15.4	22,968,224	16.2	1,991,404	8.7
扶助費	38,448,296	23.7	36,010,292	25.3	2,438,004	6.8
公債費	1,044,635	0.6	808,500	0.6	236,135	29.2
普通建設事業費	32,538,973	20.1	21,121,542	14.8	11,417,431	54.1
物件費	33,651,378	20.8	31,678,729	22.3	1,972,649	6.2
維持補修費 ☆	3,125,481	1.9	2,811,715	2.0	313,766	11.2
補助費等	12,724,112	7.9	12,517,524	8.8	206,588	1.7
積立金	5,781,954	3.6	4,937,410	3.5	844,544	17.1
投資・出資金 ☆	0	0.0	0	0.0	0	-
貸付金 ☆	20,050	0.0	18,500	0.0	1,550	8.4
繰出金	9,571,075	5.9	9,267,924	6.5	303,151	3.3
予備費 ☆	200,000	0.1	200,000	0.1	0	0.0
計	162,065,582	100.0	142,340,360	100.0	19,725,222	13.9

## (参考)

(単位：億円)

区 分	8年度	構成割合%	7年度	構成割合%	増減額	増減率%
人件費	250	15.4	230	16.2	20	8.7
扶助費	384	23.7	360	25.3	24	6.8
公債費	10	0.6	8	0.6	2	29.2
普通建設事業費	325	20.1	211	14.8	114	54.1
物件費	337	20.8	317	22.3	20	6.2
補助費等	127	7.9	125	8.8	2	1.7
積立金	58	3.6	49	3.5	9	17.1
繰出金	96	5.9	93	6.5	3	3.3
その他 ☆	33	2.1	30	2.1	3	10.4
計	1,621	100.0	1,423	100.0	197	13.9

(注) 【その他 ☆】の各数値は、(3) 性質別歳出の表における、維持補修費、投資・出資金、貸付金、予備費の数値をまとめて算出したものです。

### 3 積立基金

(単位：千円)

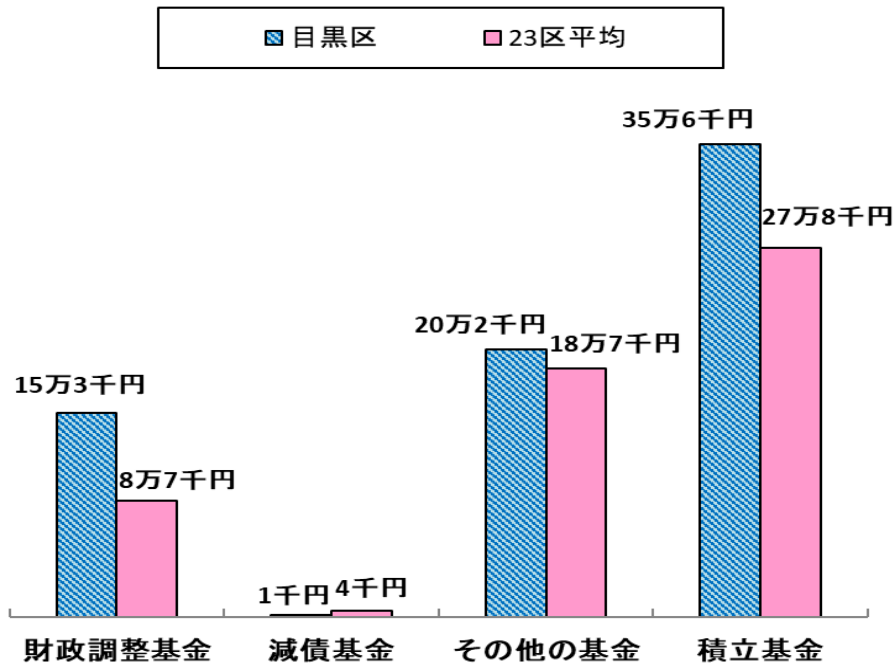
基金名	7年度末 現在高見込額	8年度中の増減額		8年度末 現在高見込額
		積立額	取崩額	
財政調整基金	44,908,893	1,282,277	8,594,550	37,596,620
減債基金	1,731,370	603,724	80,266	2,254,828
社会福祉施設整備寄付金等 積立基金	779,086	12,839	29,418	762,507
三田地区街づくり寄付金等 積立基金	625,887	3,874	6,155	623,606
奨学事業基金	4,000	26	26	4,000
区営住宅管理基金	849,946	214,863	206,373	858,436
サクラ基金	706,554	1,929	92,121	616,362
介護給付費等準備基金	2,406,747	17,765	587,031	1,837,481
施設整備基金	27,628,025	2,029,558	1,600,754	28,056,829
スポーツ振興基金	35,991	277	500	35,768
子ども・子育て応援基金	422,116	2,702	60,169	364,649
学校施設整備基金	29,891,707	1,949,834	2,390,824	29,450,717
産業振興基金	22,583	181	8,460	14,304
芸術文化振興基金	27,461	106	3,168	24,399
動物愛護推進基金	42,224	244	4,950	37,518
障害福祉推進基金	26,375	159	9,198	17,336
災害対策基金	84,167	235	10,800	73,602
文化財保護基金	8,093	3	2,243	5,853
学校教育応援基金	3,026	3	0	3,029
計	110,204,251	6,120,599	13,687,006	102,637,844

#### 4 特別区債

(単位：千円)

区 分	7年度末 現在高見込額	8年度中の増減額		8年度末 現在高見込額
		起債額	元金償還額	
総務債	174,990	0	44,965	130,025
区民生活債	1,333,352	0	29,706	1,303,646
健康福祉債	1,760,819	0	257,354	1,503,465
都市整備債	1,414,118	590,000	9,706	1,994,412
教育債	7,481,085	7,041,000	228,007	14,294,078
住民税等減税補てん債	0	0	0	0
計	12,164,364	7,631,000	569,738	19,225,626

<区民1人当たりの積立基金残高の特別区平均との比較（令和6年度普通会計決算）>

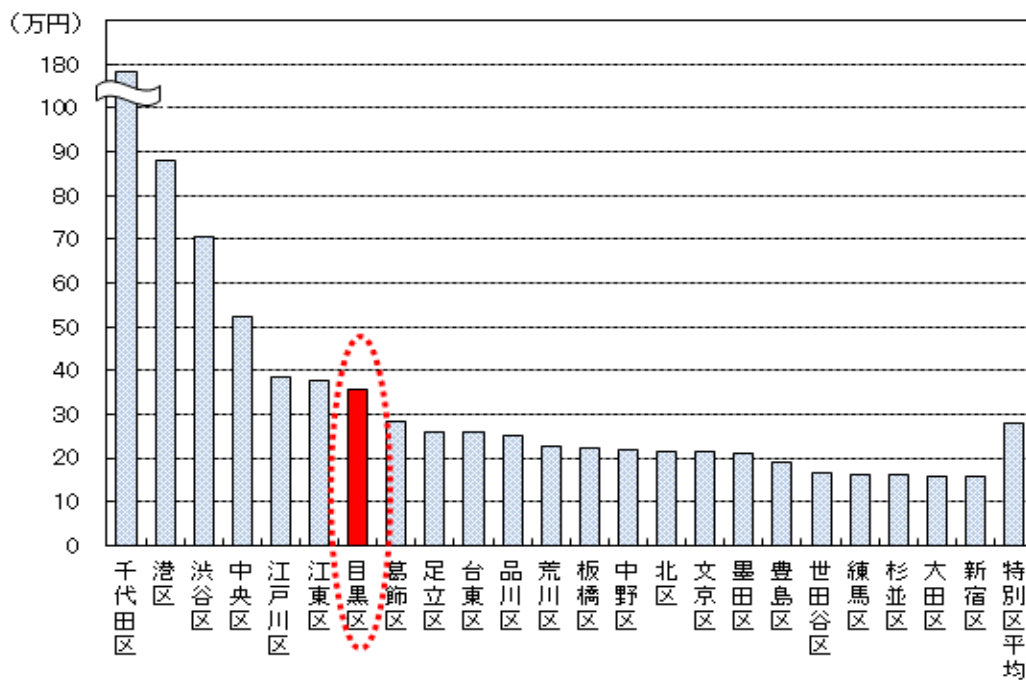


(参考)

(単位：円)

区名	財政調整基金	減債基金	その他の基金	積立基金
目黒区	153,425	1,130	201,505	356,060
23区平均	86,930	4,350	186,779	278,059

<区民1人当たりの積立基金残高の23区比較（令和6年度普通会計決算）>



令和6年度末における積立基金残高の状況（普通会計決算）

区名	人口(R7.4.1)		財政調整基金				減債基金				その他特定目的基金				合計				区名
	(人)	順位 大→小	令和6年度末現在高 (千円)	順位 大→小	1人当たり基金残高 (円)	順位 大→小	令和6年度末現在高 (千円)	順位 大→小	1人当たり基金残高 (円)	順位 大→小	令和6年度末現在高 (千円)	順位 大→小	1人当たり基金残高 (円)	順位 大→小	令和6年度末現在高 (千円)	順位 大→小	1人当たり基金残高 (円)	順位 大→小	
千代田区	68,999	23	44,330,064	8	642,473	1	0	19	0	19	78,547,705	9	1,138,389	1	122,877,769	9	1,780,863	1	千代田区
中央区	188,694	22	34,776,490	14	184,298	4	0	19	0	19	63,928,879	12	338,797	4	98,705,369	14	523,098	4	中央区
港区	268,783	17	64,087,872	2	238,438	3	0	19	0	19	172,158,825	2	640,512	2	236,246,697	2	878,950	2	港区
新宿区	352,395	12	27,095,782	15	76,891	10	4,410,027	4	12,514	4	23,432,757	23	66,496	22	54,938,566	21	155,901	23	新宿区
文京区	235,380	18	17,810,105	20	75,665	11	59,947	17	255	17	32,573,858	20	138,388	15	50,443,910	22	214,308	16	文京区
台東区	216,696	21	16,112,939	22	74,358	12	4,179,897	5	19,289	1	35,886,125	17	165,606	11	56,178,961	20	259,252	10	台東区
墨田区	287,766	15	25,890,401	16	89,969	8	433,453	12	1,506	12	34,798,458	18	120,926	17	61,122,312	18	212,403	17	墨田区
江東区	543,152	8	44,449,011	7	81,835	9	3,146,068	8	5,792	6	157,308,271	3	289,621	6	204,903,350	3	377,249	6	江東区
品川区	414,581	10	19,973,119	19	48,176	21	6,360,754	1	15,343	3	77,385,653	10	186,660	9	103,719,526	12	250,179	11	品川区
目黒区	282,281	16	43,308,543	9	153,425	5	319,351	13	1,131	13	56,880,838	14	201,504	8	100,508,732	13	356,059	7	目黒区
大田区	742,842	3	44,778,948	6	60,281	18	0	19	0	19	72,392,049	11	97,453	20	117,170,997	11	157,733	22	大田区
世田谷区	926,103	1	42,035,083	10	45,389	22	5,203,023	3	5,618	8	106,863,234	6	115,390	18	154,101,340	6	166,398	19	世田谷区
渋谷区	231,976	19	67,349,374	1	290,327	2	0	19	0	19	96,395,563	7	415,541	3	163,744,937	5	705,870	3	渋谷区
中野区	342,165	13	40,207,988	11	117,511	6	1,385,368	10	4,049	9	33,760,518	19	98,667	19	75,353,874	17	220,227	14	中野区
杉並区	579,634	7	61,200,275	3	105,584	7	30,679	18	53	18	31,724,507	21	54,732	23	92,955,461	15	160,369	21	杉並区
豊島区	294,595	14	17,594,500	21	59,726	19	127,702	16	433	15	38,932,275	16	132,155	16	56,654,477	19	192,313	18	豊島区
北区	363,789	11	23,365,156	17	64,227	16	1,218,912	11	3,351	10	53,531,849	15	147,151	13	78,115,917	16	214,729	15	北区
荒川区	222,450	20	14,367,098	23	64,585	15	4,137,749	6	18,601	2	31,602,515	22	142,066	14	50,107,362	23	225,252	12	荒川区
板橋区	580,912	6	36,761,962	13	63,283	17	1,567,790	9	2,699	11	91,177,882	8	156,956	12	129,507,634	8	222,938	13	板橋区
練馬区	747,771	2	52,186,311	4	69,789	14	5,349,823	2	7,154	5	63,155,647	13	84,459	21	120,691,781	10	161,402	20	練馬区
足立区	700,370	4	49,312,424	5	70,408	13	4,010,408	7	5,726	7	128,424,973	4	183,367	10	181,747,805	4	259,503	9	足立区
葛飾区	470,812	9	21,013,455	18	44,631	23	250,319	14	532	14	112,874,784	5	239,745	7	134,138,558	7	284,909	8	葛飾区
江戸川区	694,180	5	40,112,267	12	57,783	20	244,985	15	353	16	228,542,892	1	329,227	5	268,900,144	1	387,364	5	江戸川区
計	9,756,326		848,119,167				42,436,255				1,822,280,057				2,712,835,479				計
平均	424,188		36,874,746		86,930		1,845,055		4,350		79,229,568		186,779		117,949,369		278,059		平均

(多い順) (多い順) (多い順) (多い順) (多い順) (多い順) (多い順) (多い順) (多い順) (多い順)

※令和7年4月1日現在の人口については、東京都の統計「住民基本台帳による世帯と人口（日本人及び外国人）（令和7年4月1日現在）」より抜粋。  
 ※令和6年度末における積立基金残高については、「令和6年度特別区決算状況（令和7年12月）」より抜粋。

## II 令和7年度下期の補正予算と予算執行状況

### 1 7年度補正予算

一般会計（第3・4号）、国民健康保険特別会計（第2号）・  
後期高齢者医療特別会計（第2号）・介護保険特別会計（第2号）

（単位：千円）

区 分	補正前予算額	補正予算額	補正後予算額
一般会計	146,098,559	1,701,127	147,799,686
特別会計	国民健康保険特別会計	△ 1,210,452	25,992,528
	後期高齢者医療特別会計	27,569	8,472,040
	介護保険特別会計	308,073	23,417,468

【区報掲載値】

（単位：億円）

区 分	補正前予算額	補正予算額	補正後予算額
一般会計	1,461.0	17.0	1,478.0
特別会計	国民健康保険特別会計	△ 12.1	259.9
	後期高齢者医療特別会計	0.3	84.7
	介護保険特別会計	3.1	234.2

### 2 各会計の執行状況

（単位：千円）

区 分	予算額	収入済額	収入率 (%)
		支出済額	執行率 (%)
一般会計	147,799,686	133,023,972	90.0
特別会計	国民健康保険特別会計	114,966,274	77.8
		23,155,752	89.1
	24,224,154	93.2	
	後期高齢者医療特別会計	8,144,068	96.1
	8,388,792	99.0	
介護保険特別会計	22,713,562	97.0	
	20,663,580	88.2	

執行額は、5月末までの出納整理期間を経て決算額となります。

（令和8年3月31日現在）

【区報掲載値】

（単位：億円）

区 分	予算額	収入済額	収入率 (%)
		支出済額	執行率 (%)
一般会計	1,478.0	1,330.2	90.0
特別会計	国民健康保険特別会計	1,149.7	77.8
		231.6	89.1
	242.2	93.2	
	後期高齢者医療特別会計	81.4	96.1
	83.9	99.0	
介護保険特別会計	227.1	97.0	
	206.6	88.2	

執行額は、5月末までの出納整理期間を経て決算額となります。

（令和8年3月31日現在）

### 3 特別区民税の負担状況

総 額	537億円
1 世帯当たり	328,030円
1 人当たり	189,516円

(8年3月31日現在)

(算出基礎)

特別区民税補正後予算額	53,729,615 千円
住民記録世帯数	163,795 世帯
住民記録人口	283,510 人

(8年3月31日現在。ただし、住民記録世帯数及び住民記録人口は8年4月1日現在)

### 4 区有財産の状況

区 分	現在高	備 考	
土 地	821,260㎡		
建 物	521,008㎡		
物 権	0件		
出資による権利	754,513千円	芸術文化振興財団などへの出資金	
物 品	5,174,206千円	取得金額1件50万円以上のもの	
債 権	32,692千円	奨学資金などの貸付金	
基 金	積立基金	111,206,763千円	財政調整基金、減債基金などの基金
	運用基金	92,349千円	公共料金支払基金などの基金

(8年3月31日現在。ただし、土地、建物、出資による権利は7年9月30日現在。)

【区報掲載値】

区 分	現在高	備 考
土 地	821,260㎡	
建 物	521,008㎡	
物 権	0件	
出資による権利	7.5億円	芸術文化振興財団などへの出資金
物 品	51.7億円	取得金額1件50万円以上のもの
債 権	0.3億円	奨学資金などの貸付金
基 金	1113.0億円	積立基金と公共料金支払基金などの運用基金

(8年3月31日現在。ただし、土地、建物、出資による権利は7年9月30日現在。)

### 5 特別区債の状況

(単位：千円)

特別区債現在高	12,164,364
---------	------------

(8年3月31日現在。一般会計のみ)

【区報掲載値】

(単位：億円)

特別区債現在高	122
---------	-----

(8年3月31日現在。一般会計のみ)

### 6 一時借入金の状況

一時借入は行っていません。
---------------