

お子さんの
「気になっていること」
ありませんか

通っている保育園や学校で
集団活動になじめない

友達とのトラブルが多い

落ち着きがなく
集中が続かない

聞こえ方や見え方が
気になる



発達が
ゆっくりかもしれない

医療的ケアが必要なので
学校で看護師をつけてほしい

特別支援学級や
特別支援学校のことを
知りたい



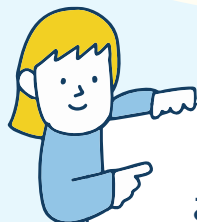
通っている保育園や学校から
就学相談を勧められた

学校選びで専門家からの
アドバイスがほしい

お子さんの
小学校・中学校への入学にあたり
「学校生活について少し心配がある」
「どんな学びの場が合っているのだろう」
と感じることは
決して特別なことではありません。

目黒区では
こうした不安や疑問について
保護者の方が
気軽に話せる機会を設けています。

どうぞお気軽にご連絡ください



就学相談
お申し込み・お問い合わせ

目黒区教育委員会事務局
教育支援課 就学相談係

〒153-8573

目黒区上目黒2-19-15 目黒区総合庁舎本館5階

TEL 03-5722-9305

FAX 03-3715-6951

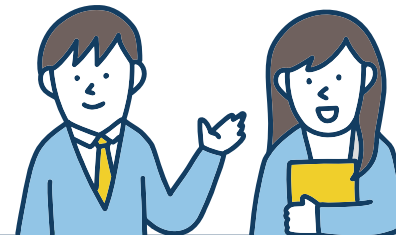
▶ 就学相談の詳細

目黒区公式ウェブサイトから
「就学相談のしおり」をダウンロード



目黒区の 就学相談

お子さんが
安心して学校生活を送れる
学びの場を一緒に考え
決めていく
お手伝いをします



目黒区教育委員会



学びの場



はいろいろあります

通常の学級

1学級あたり35名
必要に応じて特別支援教育支援員を配置しています。

特別支援教室

全ての小・中学校に設置

全般的な知的発達に遅れがなく、
自閉症、学習障害、情緒障害、
注意欠陥多動性障害等により、
一部特別な支援が必要なお子さんへ
個別や小集団での指導を行います。

通級指導学級

東根小学校 きこえとことばの教室

全般的な知的発達に遅れがなく、
きこえの障害、
または機能的なことばの遅れ、
発音に課題のあるお子さんへ
状態に応じた指導を行います。

特別支援学級

1学級あたり8名

障害の種別（目黒区は知的障害、肢体不自由、自閉症・情緒障害）ごとに
設置された少人数学級です。

一人ひとりのお子さんの状況に合わせて、個別指導計画に基づいた指導を行っています。

特別支援学校（都立、国立等）

1学級あたり6名
（重度・重複学級は3名、高等部は8名）

障害種別（視覚障害、聴覚障害、知的障害、肢体不自由等）や
状況に合わせた施設設備、教材教具などが整備されています。
個別指導計画に基づいた専門的な指導を行っている学校です。

就学相談の流れ

就学相談の申し込み | 4~9月

オンラインフォーム → 
電話 | 03-5722-9305
※10月以降も電話で随時受付

！ 締切日厳守の学級があります
詳細は就学相談のしおり参照

就学相談員と面談 | 保護者のみ

お子さんの様子や心配事などを伺います。
必要な情報もお伝えします。

必要書類の提出 | 委員会1か月前まで

発達検査の結果、各種手帳、
医師の診察記録など

就学支援委員会 | お子さんと保護者

面接と行動観察を実施して、
お子さんにとって望ましい学びの場を
検討します。

検討結果到着

必要に応じて継続して相談を行います。
授業体験ができる場合もあります。

就学先の決定

可能な限りお子さんと保護者の
ご意向を尊重し決定します。

就学通知書到着 | 12月下旬以降

就学相談中の場合は終了次第
郵送されます。