

令和9年4月
新入学に向けた

就学先の相談が始まります



対象

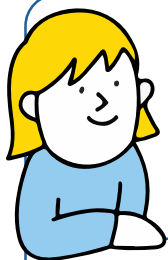
目黒区では、小学校、中学校への就学にあたり、お子さん一人ひとりに必要な教育や支援について、保護者の皆さまとともに最もふさわしい就学先を考えていくことを大切にしています

障害や発達に遅れのある幼児・児童・生徒及びその保護者
気になっているかたも相談できます



能力や可能性を最大限に伸ばす、多様で柔軟な教育を行うことが、特別支援教育の基本理念です

就学相談は申し込みが必要です



オンライン申し込みフォーム

電話 (午前9時～午後5時)

原則 **9月末まで** 随時受付中

03- 5722-9305

9月末を過ぎても相談はできますが、お早めにご連絡ください

以下の **学級** を検討しているかた

以下の学級は対象児童・生徒の特性をより正確に判断するため、一度に集まる必要があります。
(学校での行動観察を含む) **必ず締め切りまでにお申し込みください。**

肢体不自由特別支援学級	わかたけ(学級) 小・中	9月30日(水)
◆ 自閉症・情緒障害特別支援学級	五本木小4組	9月24日(木)
◆ 自閉症・情緒障害特別支援学級	目黒中央中しいの木学級	9月30日(水)

→ 申し込み日現在、目黒区に住民登録のあるお子さんに限ります。

主治医による「医師診察記録」の提出が必要です。▶ 就学相談のしおり25ページ作成に時間がかかる場合がありますので、早めにお申し込みください。



詳しくは「就学相談のしおり」をダウンロード
▶ 目黒区公式ウェブサイト ページID 3057



申し込み
問い合わせ

目黒区教育委員会事務局 教育支援課 就学相談係

電話：03-5722-9305 FAX：03-3715-6951 (平日 | 午前9時から午後5時まで)

特別支援学級の見学会（任意）

少人数クラスのイメージがつかみやすくなるのでおすすめです

対象 R9に就学予定の保護者
(転学も含む)

開催日程のお知らせ 5月上旬までに掲載予定

開催時期 5月下旬～7月

→目黒区ウェブサイトページID：3057

要予約 電話でお申し込みください | 03-5722-9305

特別支援学級等一覧

※1,2,4 ……いずれも知的発達に遅れのない児童・生徒が対象です。

※3 ……特別支援教室は、各拠点校の教員が巡回指導を行っています。

小学校	学校	対象	教育課程	学級名
通常の学級	全小学校		小学校の教育課程	
特別支援学級 (固定学級)	八雲小学校	知的障害	特別の教育課程	3くみ
	菅刈小学校	知的障害	特別の教育課程	あすなろ学級
	碑小学校	知的障害	特別の教育課程	4くみ
	鷹番小学校	知的障害	特別の教育課程	つくし学級
	五本木小学校	自閉症・ 情緒障害※4	小学校に準ずる 教育課程	4組
	油面小学校	肢体不自由	特別の教育課程	わかたけ学級
特別支援教室※1	全小学校※3	発達障害・ 情緒障害等	一部特別の教育課程	
通級指導学級※2	東根小学校	難聴・言語障害	一部特別の教育課程	きこえとことばの教室

中学校	学校	対象	教育課程	学級名
通常の学級	全中学校		中学校の教育課程	
特別支援学級 (固定学級)	大鳥中学校	知的障害	特別の教育課程	8組
	目黒西中学校	知的障害	特別の教育課程	1(アイ)組
	目黒中央中学校	自閉症・ 情緒障害※4	中学校に準ずる 教育課程	しいの木学級
	大鳥中学校	肢体不自由	特別の教育課程	7組(わかたけ)
特別支援教室※1	全中学校※3	発達障害・ 情緒障害等	一部特別の教育課程	